

SERIE	FAMIGLIA	VERSIONE	MODELLO
700	FRIGGITRICE	GAS	NEFG72108T

DESCRIZIONE

FRIGGITRICE GAS 1 VASCA 8LT. TOP



DATI TECNICI:

STRUTTURA	TOP	CAPACITÀ VASCA	8 LT.
LARGHEZZA	400 mm		
PROFONDITÀ	730 mm		
ALTEZZA	320 mm		
PESO NETTO	29.5 kg		
VOLUME	0.09 m ³		
POTENZA GAS	7 kW		

SERIE	FAMIGLIA	VERSIONE	MODELLO
700	FRIGGITRICE	GAS	NEFG72108T

CARATTERISTICHE:

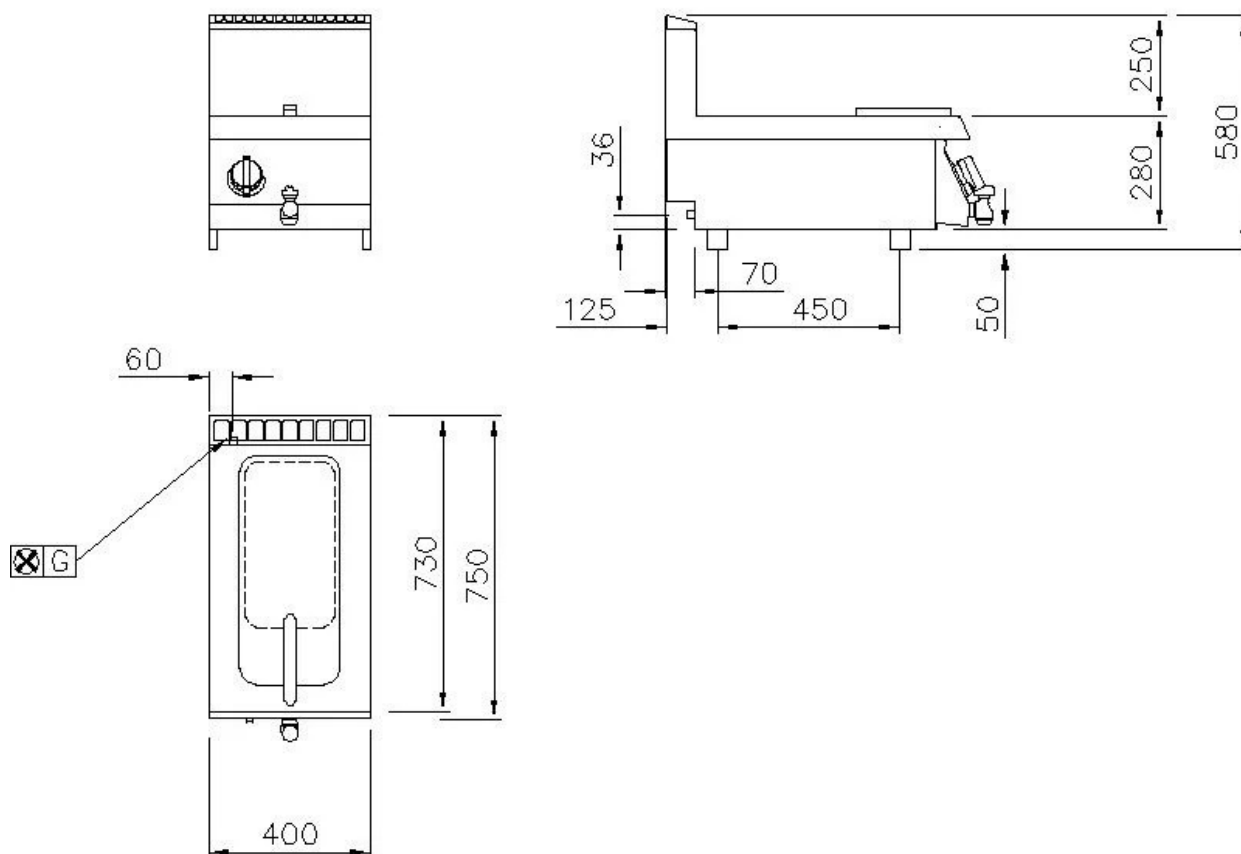
Friggitrice top a gas ad una vasca, realizzata in acciaio inox Aisi 304. Piano realizzato con spessore 15/10 predisposto per l'unione di testa. Vasca di cottura stampata in acciaio inox Aisi 304, con profilo interno raggato. Capacità vasca di Lt. 8. Vasca dotata di ampio invaso anteriore per l'espansione dell'olio e delle schiume e ampia zona fredda per la raccolta dei residui di cottura. Riscaldamento ottenuto con bruciatori in acciaio inossidabile a fiamma ottimizzata, posizionati esternamente alla vasca. La regolazione del riscaldamento si effettua tramite valvola termostatica di sicurezza con termocoppia. Accensione del bruciatore principale tramite bruciatore pilota. Accenditore piezoelettrico con cappuccio di protezione all'acqua collocato sul pannello comandi. Temperatura dell'olio in vasca controllata tramite termostato meccanico, con regolazione da 100 a 185 °C. Termostato di sicurezza a ripristino manuale. Retino di fondo, cestino e coperchio in dotazione

ACCESSORI OPTIONAL:


• VASCA RACCOGLI OLIO	EBAC7
• PROLUNGA CAMINO 400	NEPRC40

SERIE	FAMIGLIA	VERSIONE	MODELLO
700	FRIGGITRICE	GAS	NEFG72108T

SCHEMA DI INSTALLAZIONE



 **E1** ARRIVO ELETTRICO

 **AF** ACQUA FREDDA

 **AC** ACQUA CALDA

 **G** GAS \varnothing 1/2" 600 mm

 **S** SCARICO

NOTE PER L'INSTALLATORE:

Tutti gli arrivi acqua e gas dovranno essere previsti di rubinetto di intercettazione o valvola a sfera. Il tubo principale del gas dovrà essere completo di saracinesca di chiusura. Per le tubazioni del gas usare tubi non saldati.

Le tubazioni del gas dovranno essere "incamiciate" dove richiesto dalle vigenti norme. Per tutte le uscite cavo elettrico prevedere interruttore di esclusione e con una scorta cavo in uscita di metri 1,5 (salvo diverse indicazioni in pianta). Le prese elettriche saranno del tipo "TICINO antinfortunistico" (o similare) adatte per ambienti umidi e complete di relativa spina. Prevedere interruttore generale per tutte le alimentazioni elettriche.

I dati riportati sul presente documento sono da ritenersi non vincolanti e relativi alla versione standard. L'azienda si riserva di apportare modifiche tecniche in qualsiasi momento.