

SERIE 700    FAMIGLIA CUCINE VETROCERAMICA    MODELLO NECV74E

## DESCRIZIONE

CUCINA ELETTRICA VETROCERAMICA 4 ZONE SU  
FORNO ELETTRICO



## DATI TECNICI:

|                   |                    |                          |                |
|-------------------|--------------------|--------------------------|----------------|
| STRUTTURA         | SU FORNO EL.       | DIMENSIONI PIASTRA       | 750x570 mm     |
| LARGHEZZA         | 800 mm             | CAPACITÀ FORNO           | GN 2/1         |
| PROFONDITÀ        | 730 mm             | POTENZA FORNO            | 6 kW           |
| ALTEZZA           | 900 mm             | NR. ZONE COTTURA         | 4              |
| PESO NETTO        | 90 kg              | DIMENSIONI INTERNE FORNO | 575x650x300 mm |
| VOLUME            | 0.5 m <sup>3</sup> |                          |                |
| POTENZA ELETTRICA | 16 kW              |                          |                |
| FASE              | 3N                 |                          |                |
| FREQUENZA         | 50/60 Hz           |                          |                |
| TENSIONE          | 400 V              |                          |                |

|            |                             |                |
|------------|-----------------------------|----------------|
| SERIE      | FAMIGLIA                    | MODELLO        |
| <b>700</b> | <b>CUCINE VETROCERAMICA</b> | <b>NECV74E</b> |

### CARATTERISTICHE:

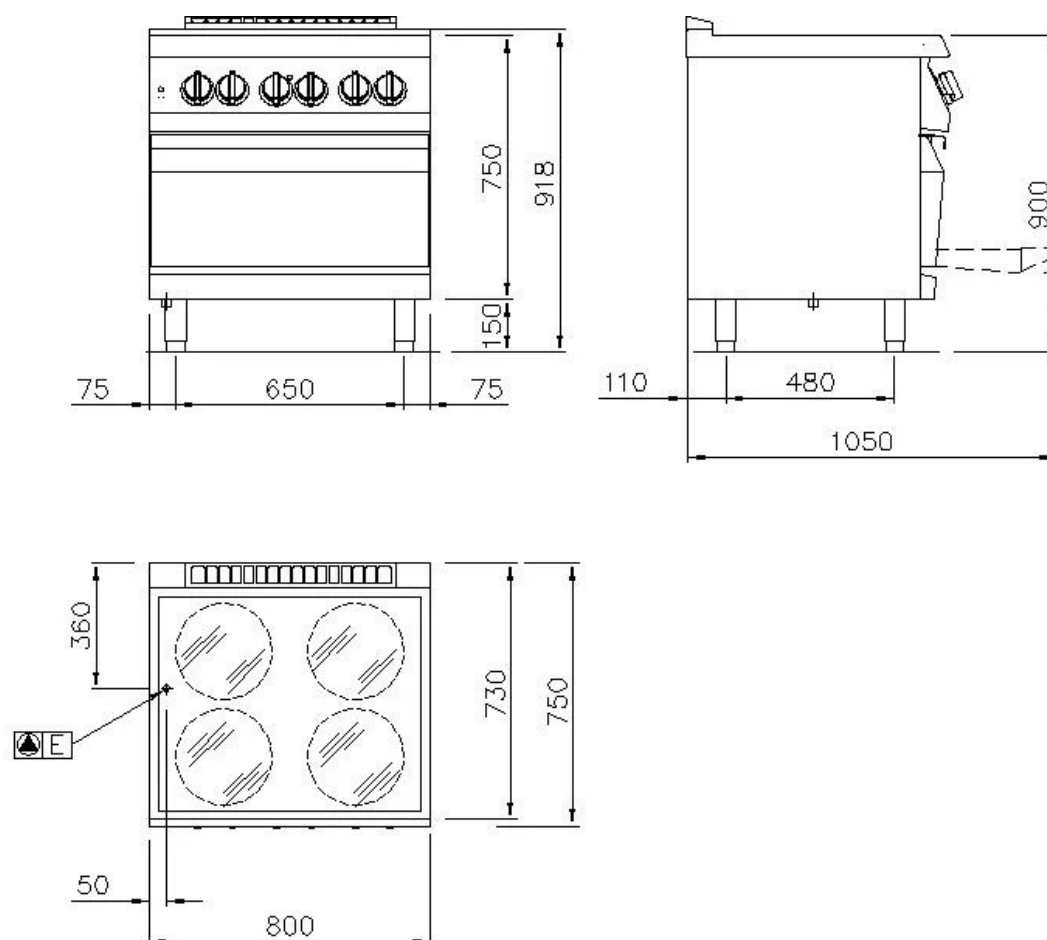
Cucina elettrica con piano in vetroceramica, su forno elettrico. Piano in acciaio inox AISI 304 spessore 15/10 predisposto per l'unione di testa.. Dotata di n° 4 zone di cottura indipendenti, ciascuna da 2,5 kW di potenza e controllate da regolatore di energia. Piano in vetroceramica, spessore 6 mm, sigillato ermeticamente al piano. Temperatura massima 400 °C in 3 minuti. Dimensioni piastra cm. 75x57. Le zone riscaldate sono delimitate da contorni serigrafati sul vetro, e dotate di lampade spia per il calore residuo. Lampade spia per verificare il corretto funzionamento dell'apparecchiatura. Forno elettrico statico GN 2/1. Riscaldamento tramite resistenze superiori ed inferiori a regolazione indipendente. Termostato per una regolazione della temperatura da 50 °C a 300 °C. Camera di cottura in acciaio inox di dimensioni 57,5x65x30h cm. Suola forno in ghisa. Controporta forno in acciaio inox con tenuta a labirinto. Commutatore a quattro posizioni, termostato di sicurezza. Lampada spia per verificare il corretto funzionamento del forno. Potenza forno 6 kW. Apparecchiatura dotata di piedini regolabili in altezza in acciaio inox.

### ACCESSORI OPTIONAL:

|                        |      |
|------------------------|------|
| • TEGLIA FORNO         | ELBF |
| • GRIGLIA FORNO GN 2/1 | GF21 |

SERIE 700      FAMIGLIA CUCINE VETROCERAMICA      MODELLO NECV74E

### SCHEMA DI INSTALLAZIONE



|  |                  |       |    |
|--|------------------|-------|----|
|  | ARRIVO ELETTRICO | 400 V | 3N |
|  | ACQUA FREDDA     |       |    |
|  | ACQUA CALDA      |       |    |
|  | GAS              |       |    |
|  | SCARICO          |       |    |

#### NOTE PER L'INSTALLATORE:

Tutti gli arrivi acqua e gas dovranno essere previsti di rubinetto di intercettazione o valvola a sfera. Il tubo principale del gas dovrà essere completo di saracinesca di chiusura. Per le tubazioni del gas usare tubi non saldati.

Le tubazioni del gas dovranno essere "incamiciate" dove richiesto dalle vigenti norme. Per tutte le uscite cavo elettrico prevedere interruttore di esclusione e con una scorta cavo in uscita di metri 1,5 (salvo diverse indicazioni in pianta). Le prese elettriche saranno del tipo "TICINO antinfortunistico" (o similare) adatte per ambienti umidi e complete di relativa spina. Prevedere interruttore generale per tutte le alimentazioni elettriche.

I dati riportati sul presente documento sono da ritenersi non vincolanti e relativi alla versione standard. L'azienda si riserva di apportare modifiche tecniche in qualsiasi momento.