

SERIE	FAMIGLIA	VERSIONE	MODELLO
<b>700</b>	<b>MULTIFUNZIONE</b>	<b>EL</b>	<b>NECM72A</b>

### DESCRIZIONE

MULTIFUNZIONE DA 40 ELETTRICA



### DATI TECNICI:

STRUTTURA	ARMADIATA	CAPACITÀ VASCA	8,5 LT.
LARGHEZZA	400 mm	DIMENSIONE VASCA	320x480x90 mm
PROFONDITÀ	730 mm		
ALTEZZA	900 mm		
PESO NETTO	46 kg		
VOLUME	0.26 m <sup>3</sup>		
POTENZA ELETTRICA	4 kW		
FASE	3N		
FREQUENZA	50/60 Hz		
TENSIONE	400 V		

SERIE	FAMIGLIA	VERSIONE	MODELLO
700	MULTIFUNZIONE	EL	NECM72A

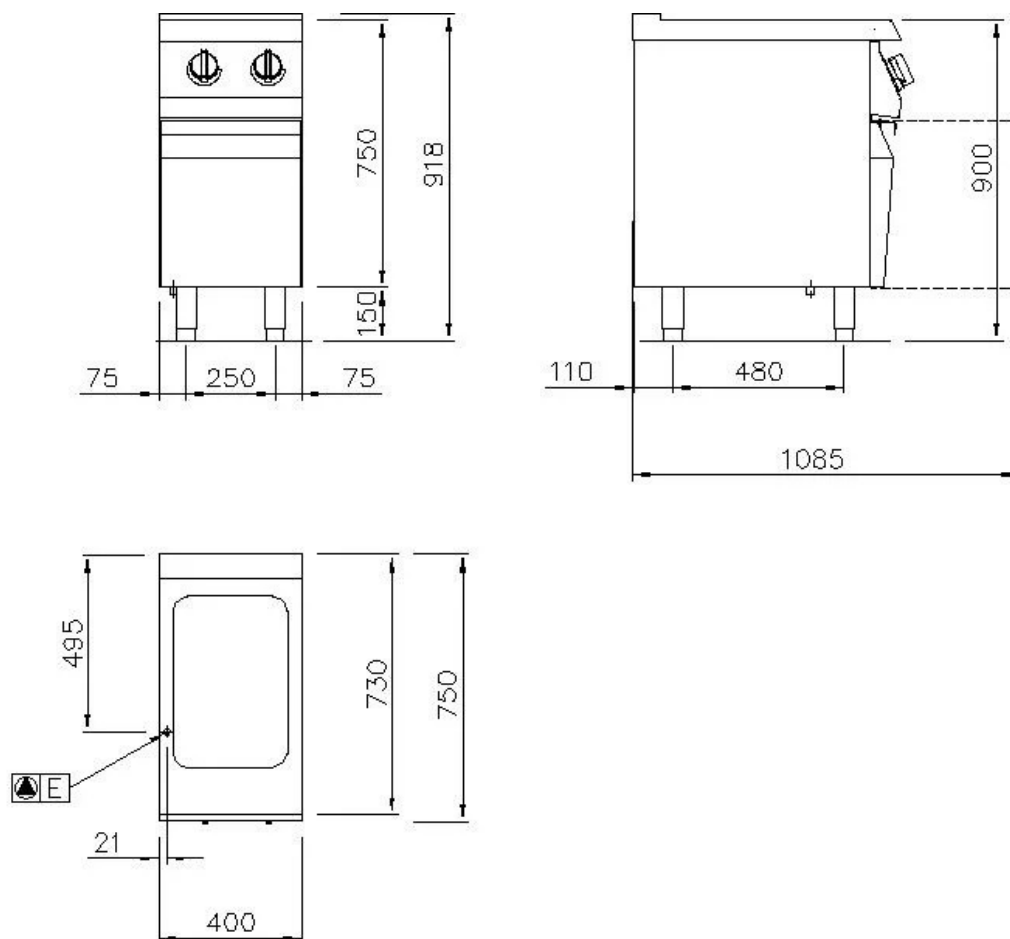
### CARATTERISTICHE:

Multipla elettrica, monoblocco su vano armadiato chiuso con porta a battente. Piano di cottura in acciaio inox Aisi 304 con spessore 15/10, predisposto per l'unione di testa. Vasca in acciaio inox di forma rettangolare dimensioni mm. 320x480x90h. con fondo a specchio in acciaio inox. Riscaldamento mediante resistenze corazzate poste sotto la vasca. Termostato per la regolazione della temperatura da 50°C a 300°C. Termostato di sicurezza. Tappo di scarico in dotazione, guida portabacinella e bacinella estraibile. Lampade spia per il controllo del corretto funzionamento dell'apparecchiatura. Piedini regolabili in altezza in acciaio inox.

### ACCESSORI OPTIONAL:

SERIE	FAMIGLIA	VERSIONE	MODELLO
700	MULTIFUNZIONE	EL	NECM72A

### SCHEMA DI INSTALLAZIONE



	ARRIVO ELETTRICO	400 V	3N
	ACQUA FREDDA		
	ACQUA CALDA		
	GAS		
	SCARICO		

#### NOTE PER L'INSTALLATORE:

Tutti gli arrivi acqua e gas dovranno essere previsti di rubinetto di intercettazione o valvola a sfera. Il tubo principale del gas dovrà essere completo di saracinesca di chiusura. Per le tubazioni del gas usare tubi non saldati.

Le tubazioni del gas dovranno essere "incamiciate" dove richiesto dalle vigenti norme. Per tutte le uscite cavo elettrico prevedere interruttore di esclusione e con una scorta cavo in uscita di metri 1,5 (salvo diverse indicazioni in pianta). Le prese elettriche saranno del tipo "TICINO antinfortunistico" (o similare) adatte per ambienti umidi e complete di relativa spina. Prevedere interruttore generale per tutte le alimentazioni elettriche.

I dati riportati sul presente documento sono da ritenersi non vincolanti e relativi alla versione standard. L'azienda si riserva di apportare modifiche tecniche in qualsiasi momento.