

SERIE	FAMIGLIA	VERSIONE	MODELLO
700	CUOCIPASTA	EL	NEDE72128

DESCRIZIONE

CUOCIPASTA ELETTRICO 1 VASCA 28LT.



DATI TECNICI:

STRUTTURA	A PAVIMENTO	CAPACITÀ VASCA	28 LT.
LARGHEZZA	400 mm	DIMENSIONE VASCA	305x340x285 mm
PROFONDITÀ	730 mm		
ALTEZZA	900 mm		
PESO NETTO	43.5 kg		
VOLUME	0.26 m ³		
POTENZA ELETTRICA	5.7 kW		
FASE	3N		
FREQUENZA	50/60 Hz		
TENSIONE	400 V		

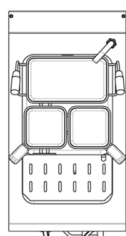
SERIE	FAMIGLIA	VERSIONE	MODELLO
700	CUOCIPASTA	EL	NEDE72128

CARATTERISTICHE:

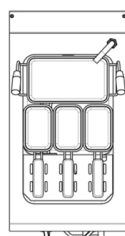
Cuocipasta elettrico una vasca, su vano armadiato chiuso. Piano di cottura in acciaio inox Aisi 304 con spessore 15/10, predisposto per l'unione di testa. Piano stampato con invaso antitraboccamento ed ampia zona di espansione schiume. Vasca stampata realizzata in acciaio inox Aisi 316 lucido con fondo raggiato per una facile pulizia. Carico acqua tramite elettrovalvola attivata da selettore posto sul pannello comandi. Possibilità di effettuare carico rapido iniziale o di ripristino. Pressostato di carico che impedisce l'attivazione del riscaldamento in assenza di acqua nella vasca. Erogatore acqua in acciaio inossidabile, collocato posteriormente sopra il piano. Riscaldamento mediante resistenze corazzate poste internamente alla vasca per ottimizzare il rendimento, ribaltabili per favorire la pulizia della vasca. Gestione del riscaldamento tramite regolatore di energia per un più efficace controllo della bollitura. Capacità della vasca 28 Lt. Dimensioni della vasca cm 30,5x34x28,5h. Scarico acqua mediante rubinetto posto all'interno della base, azionabile dal fronte. Piedini regolabili in altezza in acciaio inox. FORNITO SENZA CESTINI E SENZA COPERCHIO.

ACCESSORI OPTIONAL:

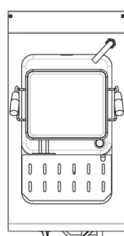
• CESTO 1/3 PER CUOCIPASTA - SOLO PER MODULO 600	SXPCF13
• CESTO 2/3 CUOCIPASTA CON MANICI LATERALI	SXPCC23
• CESTO 1/3 PER CUOCIPASTA - MANICI LATERALI	SXPCL13
• KIT DI 3 CESTINI MONOPORZIONE COMPLETI DI TELAIO PER VASCA 28 e 42 Lt.	SXPC3MP
• KIT DI 2 CESTINI 1/3 COMPLETI DI TELAIO	SXPCKF913
• COPERCHIO PER CUOCIPASTA	SXPCC7



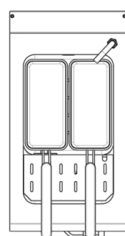
1x SXPCF13
1x SXPCF16



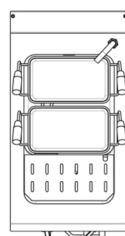
1x SXPCC23
1x SXPCL13



1x SXPCL13



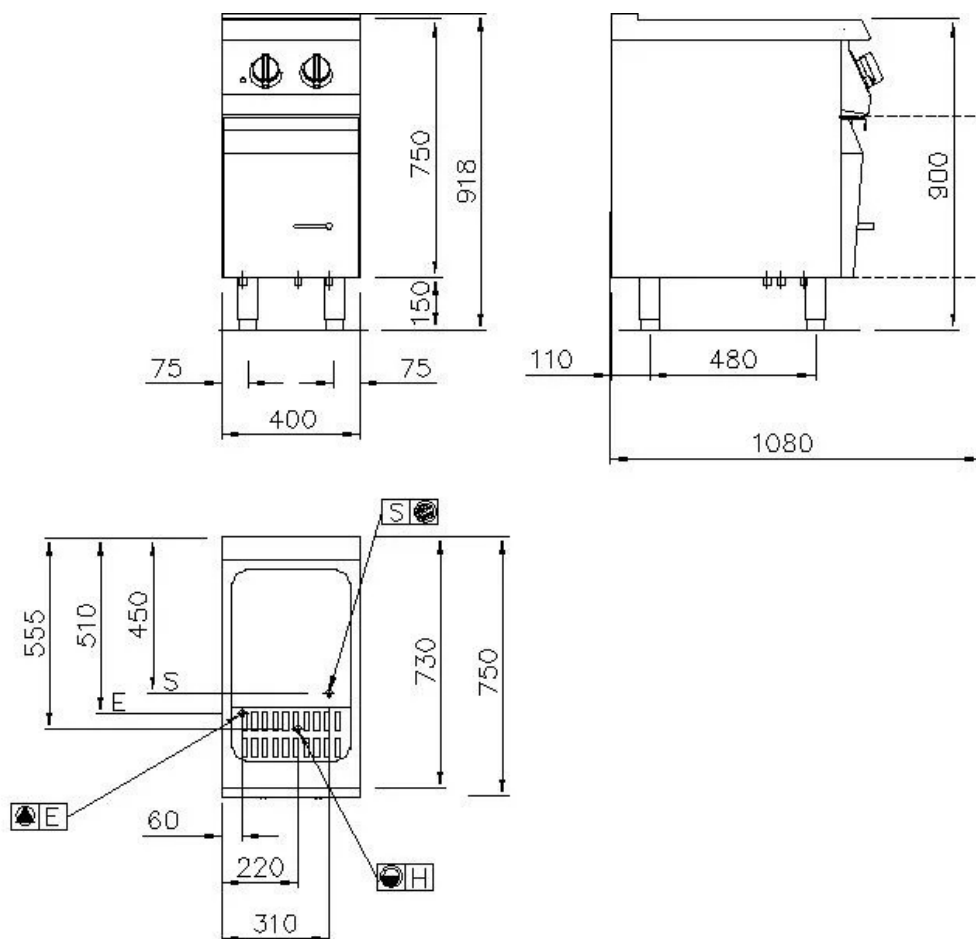
1x SXPCL13



2x SXPCL13

SERIE 700 FAMIGLIA CUOCIPASTA VERSIONE EL MODELLO NEDE72128

SCHEMA DI INSTALLAZIONE



	ARRIVO ELETTRICO	400 V	3N
	ACQUA FREDDA	Ø 3/4"	100 mm
	ACQUA CALDA		
	GAS		
	SCARICO	Ø 1"	0 mm

NOTE PER L'INSTALLATORE:

Tutti gli arrivi acqua e gas dovranno essere previsti di rubinetto di intercettazione o valvola a sfera. Il tubo principale del gas dovrà essere completo di saracinesca di chiusura. Per le tubazioni del gas usare tubi non saldati.

Le tubazioni del gas dovranno essere "incamiciate" dove richiesto dalle vigenti norme. Per tutte le uscite cavo elettrico prevedere interruttore di esclusione e con una scorta cavo in uscita di metri 1,5 (salvo diverse indicazioni in pianta). Le prese elettriche saranno del tipo "TICINO antinfortunistico" (o similare) adatte per ambienti umidi e complete di relativa spina. Prevedere interruttore generale per tutte le alimentazioni elettriche.

I dati riportati sul presente documento sono da ritenersi non vincolanti e relativi alla versione standard. L'azienda si riserva di apportare modifiche tecniche in qualsiasi momento.