

SERIE	FAMIGLIA	VERSIONE	MODELLO
<b>700</b>	<b>TUTTAPIASTRA</b>	<b>EL</b>	<b>NETE74E</b>

### DESCRIZIONE

TUTTAPIASTRA ELETTRICO 4 ZONE SU FORNO ELETTRICO



### DATI TECNICI:

STRUTTURA	SU FORNO EL.	DIMENSIONI PIASTRA	710x535 mm
LARGHEZZA	800 mm	CAPACITÀ FORNO	GN 2/1
PROFONDITÀ	730 mm	POTENZA FORNO	6 kW
ALTEZZA	900 mm	NR. ZONE COTTURA	4
PESO NETTO	148 kg	DIMENSIONI INTERNE FORNO	575x650x300 mm
VOLUME	0.5 m3		
POTENZA ELETTRICA	16 kW		
FASE	3N		
FREQUENZA	50/60 Hz		
TENSIONE	400 V		

SERIE	FAMIGLIA	VERSIONE	MODELLO
<b>700</b>	<b>TUTTAPIASTRA</b>	<b>EL</b>	<b>NETE74E</b>

## CARATTERISTICHE:

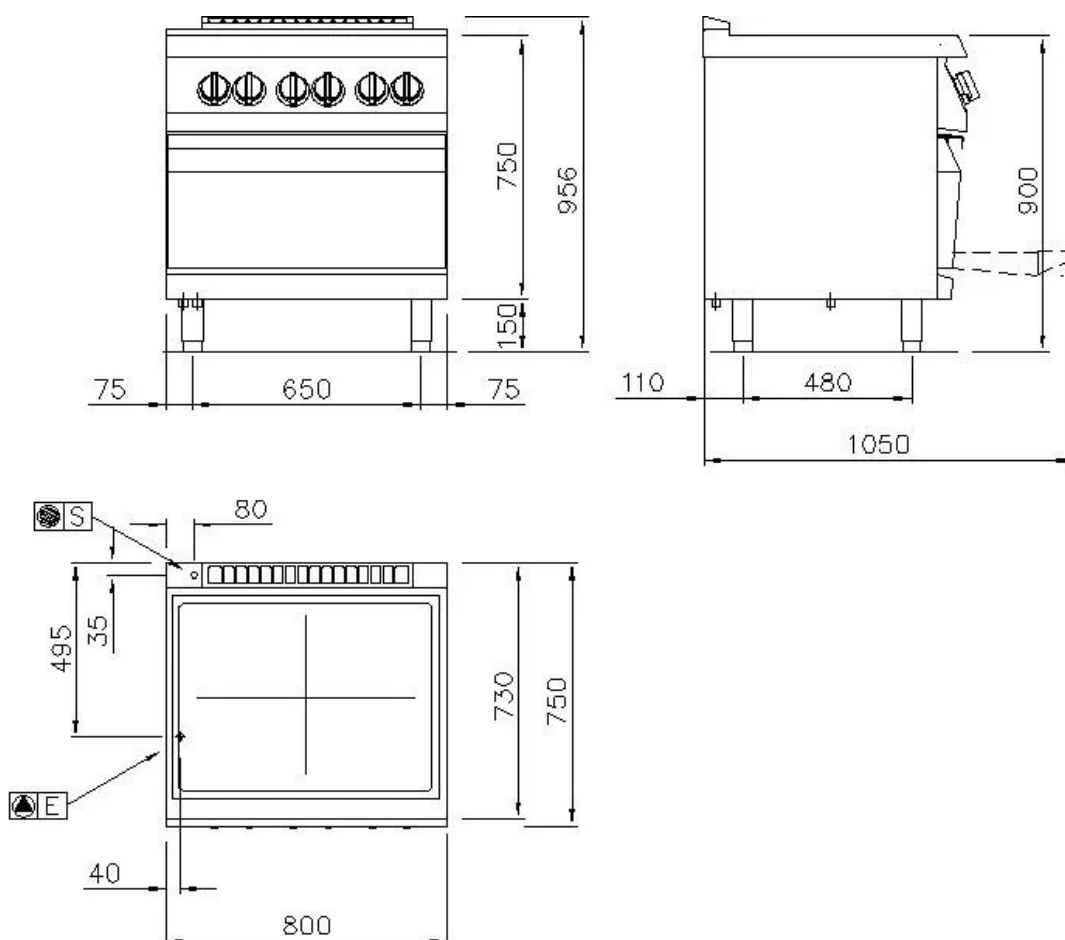
Tuttapiastro elettrico, su forno elettrico GN 2/1. Piano stampato in acciaio inox AISI 304 spessore 15/10, predisposto per l'unione di testa e per il montaggio dell'accessorio colonnina acqua. Piastra radiante in acciaio di grosso spessore. Quattro zone di cottura indipendenti da 2,5 kw caduna. Forno elettrico statico GN 2/1. Riscaldamento tramite resistenze superiori ed inferiori a regolazione indipendente. Termostato per una regolazione della temperatura da 50°C a 300°C. Camera di cottura in acciaio inox di dimensioni 57,5x65x30h cm. Suola forno in ghisa. Controporta forno in acciaio inox con tenuta a labirinto. Commutatore a quattro posizioni, termostato di sicurezza. Lampada spia per verificare il corretto funzionamento del forno. Potenza forno 6 kW. Apparecchiatura dotata di piedini regolabili in altezza in acciaio inox.

## ACCESSORI OPTIONAL:

• TEGLIA FORNO	ELBF
• GRIGLIA FORNO GN 2/1	GF21

SERIE 700    FAMIGLIA TUTTAPIASTRA    VERSIONE EL    MODELLO NETE74E

### SCHEMA DI INSTALLAZIONE



	ARRIVO ELETTRICO	400 V	3N
	ACQUA FREDDA		
	ACQUA CALDA		
	GAS		
	SCARICO	Ø 1/2"	0 mm

#### NOTE PER L'INSTALLATORE:

Tutti gli arrivi acqua e gas dovranno essere previsti di rubinetto di intercettazione o valvola a sfera. Il tubo principale del gas dovrà essere completo di saracinesca di chiusura. Per le tubazioni del gas usare tubi non saldati.

Le tubazioni del gas dovranno essere "incamiciate" dove richiesto dalle vigenti norme. Per tutte le uscite cavo elettrico prevedere interruttore di esclusione e con una scorta cavo in uscita di metri 1,5 (salvo diverse indicazioni in pianta). Le prese elettriche saranno del tipo "TICINO antinfortunistico" (o similare) adatte per ambienti umidi e complete di relativa spina. Prevedere interruttore generale per tutte le alimentazioni elettriche.

I dati riportati sul presente documento sono da ritenersi non vincolanti e relativi alla versione standard. L'azienda si riserva di apportare modifiche tecniche in qualsiasi momento.