

SÉRIE	FAMILLE DE PRODUIT	VERSION	MODÈLE
900	FRY TOP	EL	NEBE94CMC

DESCRIPTION

FRYTOP ÉLECTRIQUE 80 MIX CHROMÉE SUR
CAISSON À TIROIR



FICHE TECHNIQUE:

STRUCTURE	AVEC TIROIR	DIMENSIONS DE LA PLAQUE	735x700 mm
LARGEUR	800 mm	NOMBRE DE ZONES DE CUISSON	2
PROFONDEUR	900 mm		
HAUTEUR	900 mm		
POIDS NET	150 kg		
VOLUME	0.9 m ³		
PUISSANCE ÉLECTRIQUE	15 kW		
PHASE	3N		
FRÉQUENCE	50/60 Hz		
TENSION	400 V		

SÉRIE	FAMILLE DE PRODUIT	VERSION	MODÈLE
900	FRY TOP	EL	NEBE94CMC

CARACTÉRISTIQUES :

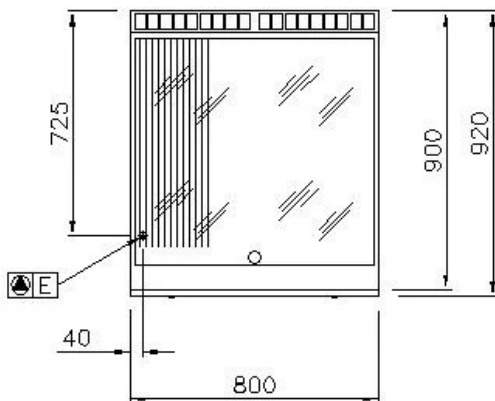
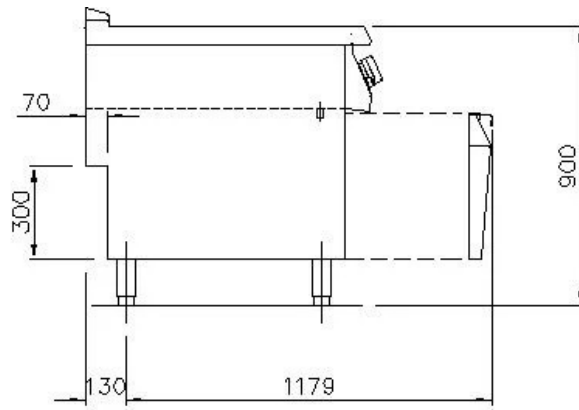
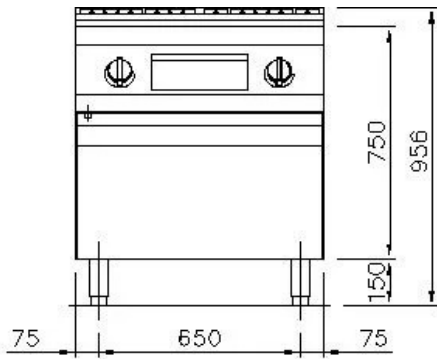
Fry-Top électrique deux zones de cuisson avec plaque 2/3 lisse, 1/3 striée chromée inclinée, monobloc sur caisson avec tiroir intégré. Plan de cuisson en acier inox AISI 304, épaisseur 20/10, conçu pour l'assemblage aux extrémités. Plaque de cuisson rabaisée de 4 cm par rapport au plan du travail, fixée hermétiquement pour faciliter le nettoyage. Surface de cuisson givrée avec zone froide de 6,5 cm à l'avant de la plaque. Orifice d'égouttement des graisses de forme circulaire diam. 4 cm. Lèchefrites capacité 2,5 lt. Chauffage par résistances blindées en Incoloy Allumage du chauffage signalé par voyant sur panneau de commandes. Température de cuisson contrôlée par thermostat réglable de 110 à 280 C°. Thermostat de sécurité intervenant en cas de panne du thermostat de service. Surface de cuisson 74,5x70 cm. Conçu pour le fixation au sol ou mural. Pieds en acier inox réglables en hauteur. Avec raclette pour le nettoyage.

ACCESSOIRES OPTIONNELS :

• RACLETTE POUR FRY TOP	RBLR
• BOUCHON POUR NETTOYAGE PLAQUE	KFTT
• PARE-ÉCLABOUSSURES DE 800	KFTP81

SÉRIE	FAMILLE DE PRODUIT	VERSION	MODÈLE
900	FRY TOP	EL	NEBE94CMC

SCHÉMA D'INSTALLATION



	RACCORDEMENT ÉLECTRIQUE	400 V	3N
	EAU FROIDE		
	EAU CHAUDE		
	GAZ		
	VIDANGE	Ø 40 mm	

NOTICES POUR L'INSTALLATEUR:

Tous les branchements d'eau et gaz doivent être équipés de robinet d'arrêt ou clapet à bille. Le tuyau principal de gaz doit être complet de vanne de fermeture. Pour les tuyaux du gaz utiliser des tuyaux non soudés. Les tuyaux du gaz doivent être chemisés selon les normes en vigueur.

Pour toutes les sorties de câblages électrique, prévoir un commutateur d'exclusion et une du câble supérieur à 1,50 m (sauf indications particulières du plan).

Les prises électriques devront être conformes aux normes de prévention des accidents, adaptées pour résister à l'humidité et équipées de fiches correspondantes. - Prévoir un interrupteur général pour toutes les alimentations électriques. Toutes les connexions électriques doivent être équipées d'interrupteur principal. Les spécifications indiquées dans ce document doivent être considérées comme non limitatives. La société se réserve le droit d'apporter des modifications techniques à tout moment.