

SERIE	FAMIGLIA	VERSIONE	MODELLO
700	CUCINE A GAS	GAS	NECG74F

DESCRIZIONE

CUCINA GAS 4 FUOCHI SU FORNO GAS



DATI TECNICI:

STRUTTURA	SU FORNO GAS	CAPACITÀ FORNO	GN 2/1
LARGHEZZA	800 mm	POTENZA FORNO	8 kW
PROFONDITÀ	730 mm	NR. ZONE COTTURA	4
ALTEZZA	900 mm	DIMENSIONI INTERNE FORNO	575x650x300 mm
PESO NETTO	98 kg		
VOLUME	0.5 m3		
POTENZA GAS	32 kW		

SERIE	FAMIGLIA	VERSIONE	MODELLO
700	CUCINE A GAS	GAS	NECG74F

CARATTERISTICHE:

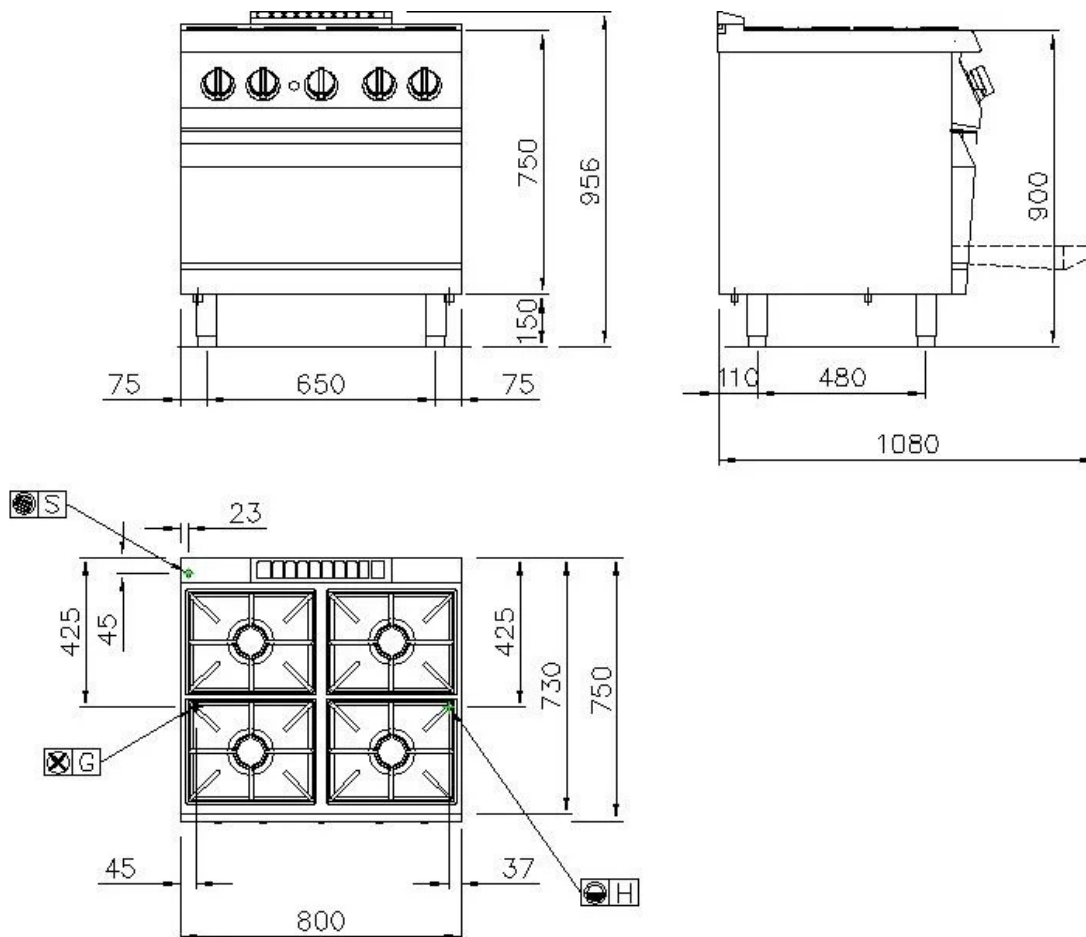
Cucina a gas 4 fuochi, su forno a gas GN2/1. Piano di cottura in acciaio inox Aisi 304 stampato con spessore 15/10, predisposto per l'unione di testa. Apparecchiatura standard composta da n° 4 bruciatori principali con potenza massima di 6 kW, fissati ermeticamente al piano. Regolazione continua della potenza da 1,6 a 6 kW, tramite rubinetto di sicurezza con termocoppia. Accensione del bruciatore principale tramite bruciatore pilota permanente a basso consumo (170 W). Bruciatore pilota e termocoppia sono collocati sotto il corpo del bruciatore principale, protetti da urti accidentali ed eventuali traboccamenti. Piano con angoli raggiati per una migliore pulizia, dotato di griglie in ghisa smaltate RAAF (resistenti agli acidi, agli alcali e alla fiamma). Forno a gas GN 2/1 dotato di valvola termostatica per una regolazione della temperatura da 50°C a 300°C. Bruciatore a fiamma stabilizzata completo di fiamma pilota, termocoppia di sicurezza ed accensione piezoelettrica. Camera di cottura in acciaio inox di dimensioni 57,5x65x30h cm. Potenza forno 8 kW. Suola forno in FE smaltata nero. Controporta forno coibentata in acciaio inox con tenuta a labirinto. Apparecchiatura dotata di piedini regolabili in altezza in acciaio inox.

ACCESSORI OPTIONAL:

• KIT ACCENDITORE ELETTRICO	EXACEL4
• KIT CARICO E SCARICO ACQUA SU BACINELLA PORTA BRUCIATORI	EXSCA4

SERIE 700 FAMIGLIA CUCINE A GAS VERSIONE GAS MODELLO NECG74F

SCHEMA DI INSTALLAZIONE



	ARRIVO ELETTRICO		
	ACQUA FREDDA	Ø 1/2"	100 mm
	ACQUA CALDA		
	GAS	Ø 1/2"	100 mm
	SCARICO	Ø 40mm	0 mm

NOTE PER L'INSTALLATORE:

Tutti gli arrivi acqua e gas dovranno essere previsti di rubinetto di intercettazione o valvola a sfera. Il tubo principale del gas dovrà essere completo di saracinesca di chiusura. Per le tubazioni del gas usare tubi non saldati.

Le tubazioni del gas dovranno essere "incamiciate" dove richiesto dalle vigenti norme. Per tutte le uscite cavo elettrico prevedere interruttore di esclusione e con una scorta cavo in uscita di metri 1,5 (salvo diverse indicazioni in pianta). Le prese elettriche saranno del tipo "TICINO antinfortunistico" (o similare) adatte per ambienti umidi e complete di relativa spina. Prevedere interruttore generale per tutte le alimentazioni elettriche.

I dati riportati sul presente documento sono da ritenersi non vincolanti e relativi alla versione standard.

L'azienda si riserva di apportare modifiche tecniche in qualsiasi momento.