

SERIE	PRODUKTFAMILIE	AUSFÜHRUNG	MODELL
<b>900</b>	<b>GASHERD</b>	<b>GAS</b>	<b>NECG96C</b>

### BESCHREIBUNG

6-FLAMMEN GASHERD AUF UNTERBAU MIT 2 SCHUBLADEN



### TECHNISCHE DATEN:

STRUKTUR	MIT 2 SCHUBLADEN	ANZAHL KOCHZONEN	6
BREITE	1200 mm		
TIEFEN	900 mm		
HÖHE	900 mm		
NETTO GEWICHT	134 kg		
VOLUMEN	1.5 m <sup>3</sup>		
GAS LEISTUNG	42 kW		

SERIE	PRODUKTFAMILIE	AUSFÜHRUNG	MODELL
<b>900</b>	<b>GASHERD</b>	<b>GAS</b>	<b>NECG96C</b>

### EIGENSCHAFTEN:

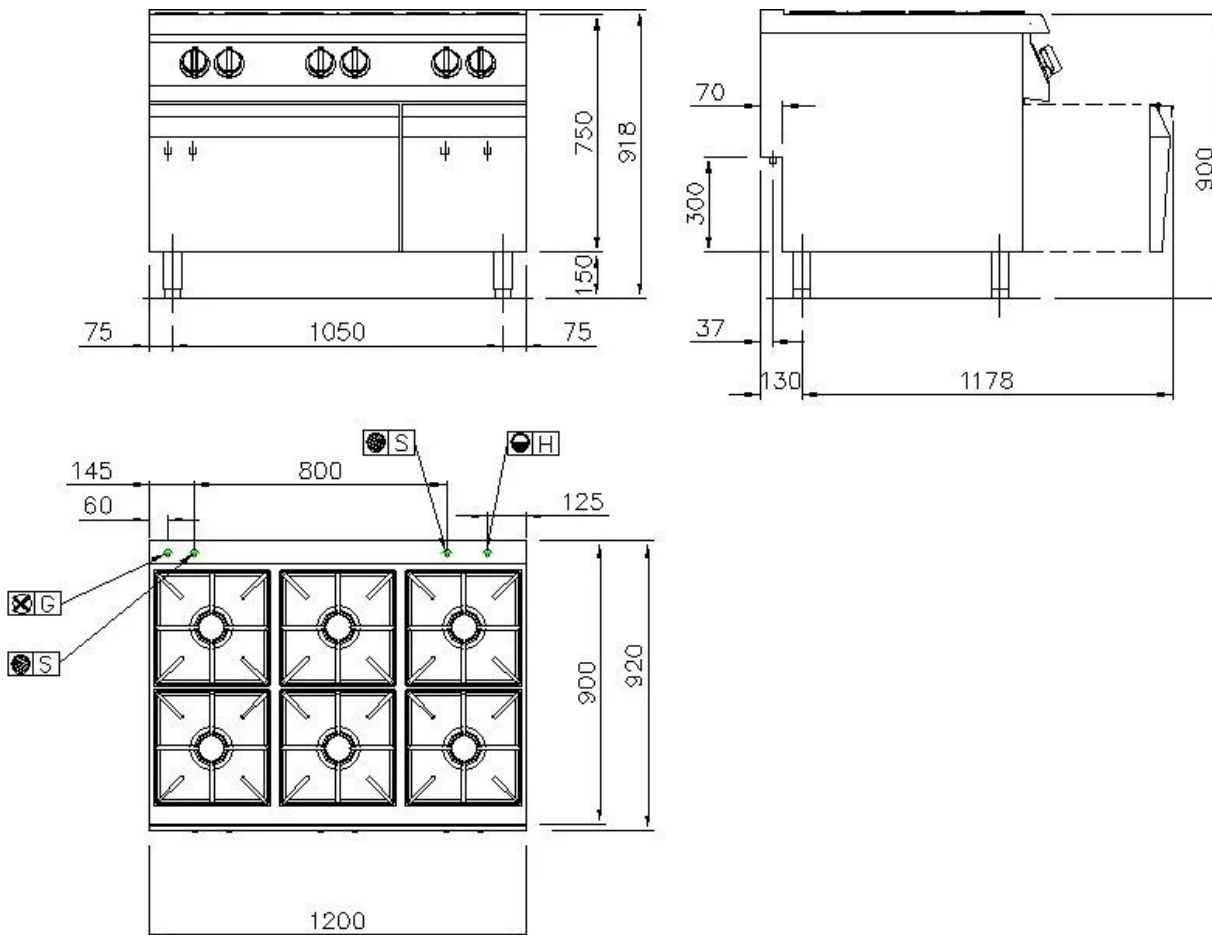
6-Flammen Gasherd, Monoblock auf Unterbau mit 2 integrierten Schubladen, eine Schublade 80 und eine 40. Gestanztes Kochfeld aus Edelstahl Aisi 304, Stärke 20/10, vorgerüstet für Kopfendverbindung und für die Montage der Wassersäule (Zubehör). Standardgerät bestehend aus 6 Hauptbrennern mit 4 x 6 kW und 2 x 9 kW Maximalleistung, hermetisch an der Platte befestigt. Konstante Regulierung der Leistung zwischen 1,6 und 6 bzw. 2,5 und 9 kW mittels Sicherheitshahn mit Thermoelement. Zündung des Hauptbrenners durch Energiesparbrenner mit Halteflamme (170 W). Brenner mit Halteflamme und Thermoelement befinden sich unter dem Brennergehäuse, Stoß- und Überlaufgeschützt. Platte mit abgerundete Ecken für problemlose Reinigung, mit emailliertem RAAF Gussrost (Säure-, Alkali-, und Hitzebeständig). Vorgerüstet für Boden- oder Wandverankerung. Höhenverstellbare Füße aus Edelstahl.

### OPTIONALES ZUBEHÖR:

• ELEKTRISCHER ZÜNDSATZ	EXACEL6
• KIT FUER WASSER AB-UND ZULAUF AUF BRENNERWANNE	EXSCA6
• GUSSROST FÜR 1 BRENNER	EGG9
• EDELSTAHLROST FÜR 1 BRENNER	EGT9
• GLATTE BRATPLATTE AUS GUßEISEN	EGHL
• GERILLTE BRATPLATTE AUS GUßEISEN	EGHR

SERIE	PRODUKTFAMILIE	AUSFÜHRUNG	MODELL
900	GASHERD	GAS	NECG96C

### ANSCHLUßPLAN



	E1	ELEKTRISCHER ANSCHLUSS		
	AF	KALTWASSER		
	AC	WARMWASSER		
	G	GAS	Ø 1/2"	100 mm
	S	ABLAUF	Ø 40mm	

#### ALLGEMEINE INSTALLATIONSHINWEISE:

Alle Wasser- und Gasanschlüsse müssen mit Absperrventil oder Kugelhahn versehen sein.  
 Die Gas-Hauptleitung muss mit Absperrschieberventil versehen sein. Für die Gasleitungen dürfen keine geschweißten Rohre verwendet werden. Gasanschlüsse müssen gemäß den im Land geltenden Vorschriften ummantelt werden.  
 Die elektrischen Anschlüsse müssen mit einem Sicherheitsschalter versehen sein sowie mit einer Mindestausgangslänge von 1,5 m.  
 Die Steckdosen müssen den geltenden Unfallverhütungsnormen entsprechen. Sie müssen für feuchte Räume geeignet und mit dem passenden Stecker versehen sein. - Alle elektrische Anschlüsse müssen mit einem Hauptschalter versehen sein. Hauptschalter für alle Stromversorgungen vorsehen.  
 Die Angaben in diesem Dokument sind unverbindlich die Firma behält sich das Recht vor, Änderungen vorzunehmen