

SERIE 700    FAMIGLIA CUCINE INDUZIONE    MODELLO NECI72C

### DESCRIZIONE

CUCINA ELETTRICA AD INDUZIONE 2 ZONE SU VANO CON CASSETTONE



### DATI TECNICI:

STRUTTURA	CON CASSETTONE	DIMENSIONI PIASTRA	350x570 mm
LARGHEZZA	400 mm	NR. ZONE COTTURA	2
PROFONDITÀ	730 mm		
ALTEZZA	900 mm		
PESO NETTO	47.5 kg		
VOLUME	0.26 m <sup>3</sup>		
POTENZA ELETTRICA	7 kW		
FASE	3		
FREQUENZA	50/60 Hz		
TENSIONE	400 V		

SERIE	FAMIGLIA	MODELLO
<b>700</b>	<b>CUCINE INDUZIONE</b>	<b>NECI72C</b>

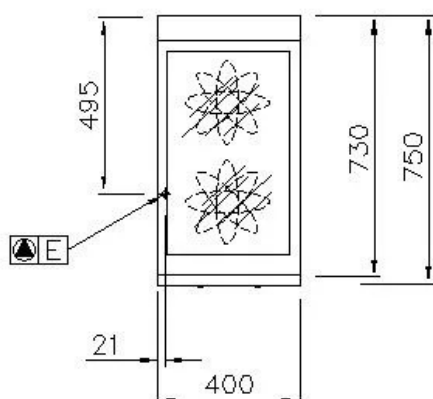
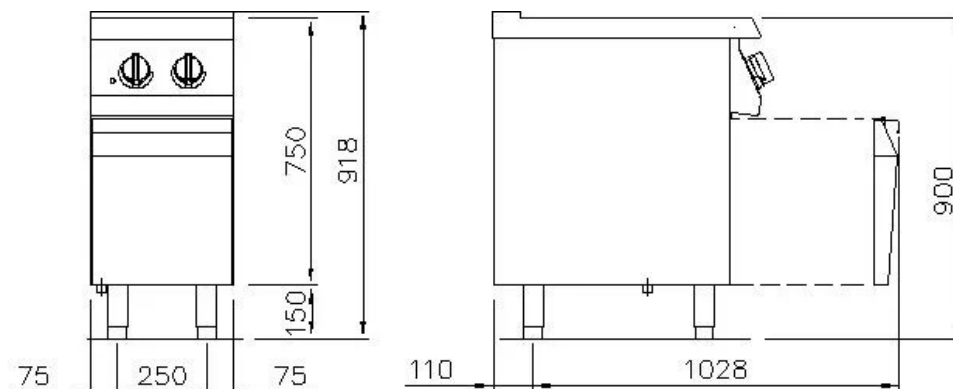
## CARATTERISTICHE:

Cucina elettrica ad induzione, su vano con cassettone integrato. Piano in acciaio inox AISI 304 spessore 15/10 predisposto per l'unione di testa, piano induzione spessore 6 mm sigillato ermeticamente al piano, sistema di riconoscimento delle pentole che attiva il riscaldamento in presenza del recipiente di cottura. Dotata di n° 2 zone di cottura indipendenti da 3,5 kW di potenza. Zone riscaldate delimitate da contorni serigrafati sul vetro. Selettore di comando che consente di utilizzare 10 livelli di potenza. Lampade spia che segnalano l'attivazione del riscaldamento e indicano il corretto funzionamento dell'apparecchiatura. Power-box integrato, sensore principale di sicurezza. Predisposta per fissaggio a pavimento o a parete. Piedini regolabili in altezza in acciaio inox.

## ACCESSORI OPTIONAL:

SERIE 700      FAMIGLIA CUCINE INDUZIONE      MODELLO NECI72C

### SCHEMA DI INSTALLAZIONE



	ARRIVO ELETTRICO	400 V	3
	ACQUA FREDDA		
	ACQUA CALDA		
	GAS		
	SCARICO		

#### NOTE PER L'INSTALLATORE:

Tutti gli arrivi acqua e gas dovranno essere previsti di rubinetto di intercettazione o valvola a sfera. Il tubo principale del gas dovrà essere completo di saracinesca di chiusura. Per le tubazioni del gas usare tubi non saldati.

Le tubazioni del gas dovranno essere "incamiciate" dove richiesto dalle vigenti norme. Per tutte le uscite cavo elettrico prevedere interruttore di esclusione e con una scorta cavo in uscita di metri 1,5 (salvo diverse indicazioni in pianta). Le prese elettriche saranno del tipo "TICINO antinfortunistico" (o similare) adatte per ambienti umidi e complete di relativa spina. Prevedere interruttore generale per tutte le alimentazioni elettriche.

I dati riportati sul presente documento sono da ritenersi non vincolanti e relativi alla versione standard. L'azienda si riserva di apportare modifiche tecniche in qualsiasi momento.